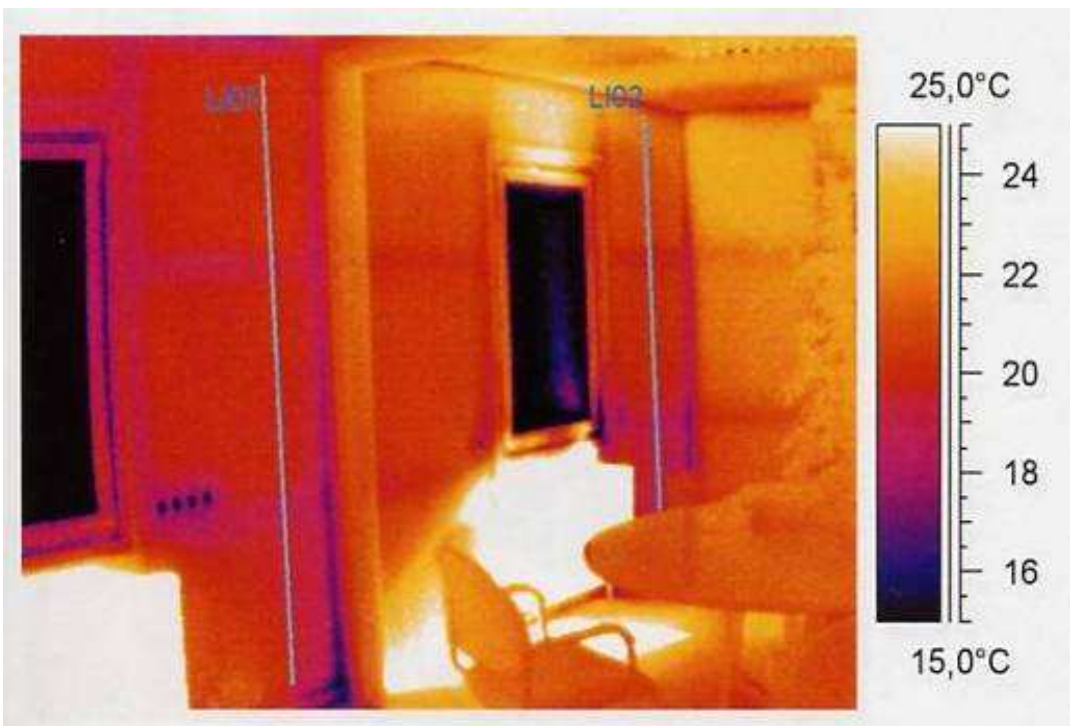


## Protektor hőszigetelő kerámia bevonat – beltéri működése



**Hagyományos festékekkel** kifestett szobában, pontszerű fűtés valósul meg. A Padló környékén hidegebb lesz.



**Protektor hőszigetelő kerámiafestékekkel** ellátott felület esetén; egyenletes hőelosztás a teljes falfelületen. Hőérzet sokkal kellemesebb az egyenletes, minden irányból érkező sugárzó hő miatt. 3-4°C alacsonyabb hőmérsékletre kell felfűteni a szobát ugyanolyan hőérzet elérése végett. Az egyenletesen meleg felület miatt nem lesz páralecsapódás, így a penészgomba spórák lényegesen találnak táptalajt. A **penészképződés kockázata lecsökkenve.**